



すみだ食育サークル



自分たちで食物を育てる楽しさ、大変さ、収穫する喜びを体験し、食に関する興味、関心、楽しさをはぐくむサークル活動です。

～協力団体～

寺島・玉ノ井まちづくり協議会 すみだ食育goodネット (株)なまら十勝野(北海道芽室町)等

《 活動日程 》

5月～2月の土曜日・日曜日(月1回)10:00～11:00

5月16日(土)、6月21日(日)、7月19日(日)、9月27日(日)、10月18日(日)、
11月7日(土)、12月19日(土)、1月30日(土)、2月20日(土)

※その他7・8月は収穫体験を予定しています。別途お知らせいたします。

《 場所 》 すみだ農園(墨田児童会館入口)ほか

※活動日時・場所に変更がある場合は、その都度すみキルにてご連絡いたします。

《 対象 》 小学1～6年生

《 定員 》 40名程度

*墨田区在住、在学の方が優先になります。定員を超えた場合は、抽選となります。



《 申込方法 》 期間：2026年4月20日(月)～5月1日(金)まで

すみキル内にて申込・抽選をおこないます。

アプリ・ブラウザでの登録がまだお済でない方は裏面をご確認の上ご登録をお願い致します。

※別途緊急連絡登録票での登録をお願いします。(4月のおたよりと同時に配付済み)
年度ごとの登録となりますので、昨年度登録されていた方も新たに登録をお願いします。

《 抽選結果について 》

抽選結果発表日：5月11日(月)

抽選結果等の諸注意について、すみキル内にてお知らせ致します。

児童館からご連絡は致しません。各ご家庭で必ずご確認をお願い致します。

※抽選結果に関する電話でのお問い合わせはご遠慮ください。

「落選」の方につきましては自動的に繰り上げ当選の方に「抽選結果が変更されました」という通知が送られます。



《 当選された方へ 》

今年度より来館・退館受付システム「すみキル」内にて活動のお知らせ等を行います。

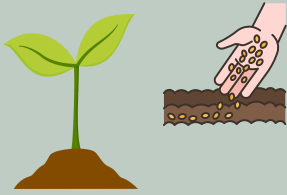
《 学童クラブ在籍の方 》

学童クラブ在籍のお子様は「学童クラブ入会のしおり(P.10)の児童館事業への参加について」をご確認の上、お申し込みください。ご理解ご了承の程宜しくお願いします。

どんな活動をするの？

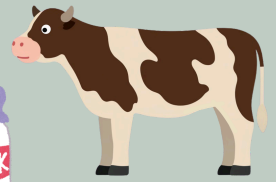
～1年間こんな活動をします！！～

種まき



収穫

(みんなで収穫した作物をたべましょう！)



その他活動

(昨年度は牧場オンラインツアーをおこないました)

水やり・草刈り

申し込み方法 (新規登録～イベント申込)

～新規登録について～ ※すみチルのアプリ・ブラウザでの登録をされていない方はこちらから

①登録画面にアクセス

下記のQRコードからアプリをインストール、または登録画面にアクセスしてください。

iPhone版



Android版



ブラウザ版



②新規登録を選択



新規登録

初めて本システムを利用する方は、保護者用アカウントを作成してください。(1家族で1アカウントまで)

+ アカウントを作る

追加登録

既に保護者用アカウントをお持ちの方は下記ボタンを押してログインしてください。

+ ログインする

③あいことばから登録を選択

登録コードから登録

登録コードが書かれた「すみチル登録シート」をお持ちの方はこちらから登録ください。

← 戻る

✓ 登録開始

あいことばから登録

利用する児童館・コミュニティ会館からあいことばを案内された方はこちらから登録ください。

← 戻る

✓ 登録開始

④あいことばを入力

「2026すみじ」と入力してください。

あいことば入力

利用する児童館・コミュニティ会館を選択し、提供されたあいことばを入力してください。

児童館・コミュニティ会館

墨田児童会館

あいことば

2026すみじ

← 戻る

✓ 次へ

その後は画面の案内に従って操作をしてください。

- ・ 利用規約等への同意
- ・ メールアドレス入力
- ・ メールアドレス確認
- ・ 保護者・児童登録

～イベント申込について～ ※すみチルのアカウント登録がお済の方はこちらから

①イベントを選択



②申し込みをする

申し込み期間が始まるとイベント欄に本イベントの案内が記載されます。イベントを選択の後、参加されるお子さんを決定し申込となります。

お問い合わせ 墨田児童会館(03-3614-7141)