

ねんせい 2年生フレンドリークラブ 利用案内

2年生のみなさん、こんにちは(^^)♪

2年生の新生活はどうですか？学年が一つ上がって、お兄さんお姉さんとして頑張っているのではないのでしょうか？

外手児童館では、2年生のクラブ活動『フレンドリークラブ』を5月からおこないます！！

フレンドリークラブとは、集まったみんなで元気にあそんだり、工作をしたり、楽しいことがいっぱいできる登録制の活動です★

また、児童館イベントの協力や館外活動などフレンドリークラブのみなさんだけの特別な時間も予定しています・・・！週に1回、児童館でおともだちや職員とおもいきりあそびませんか？！

※通年登録制(5月～3月)にて3期間行います！

◎活動内容予定※予定は変更になる場合もあります。2期以降の活動はおたよりでお知らせします。

	日付	タイトル	内容
1	5/22	はじめましての会	児童館やお友だちのことを遊びながら知ろう！
2	5/29	ボール遊び	ボールを使った運動遊びをしよう！
3	6/5	工作タイム	児童館を飾り付けよう！
4	6/12	JUMP-JAMタイム	知らないJUMP-JAMを知ろう！
5	6/19	まち探検	児童館の外へ出かけよう！
6	6/26	子ども会議	みんなでやりたいことを考えてみよう！
7	7/3	おたのしみ会	何をやるかはおたのしみ・・・？！

【日 時】毎週金曜日16:15～17:15 (活動日は、上記又は毎月のお便りをご覧ください。)

【活動期間】5月～3月(長期休暇期間はなし) 初回は5月22日になります。

去年より15分早く、
15分長くなっているので注意！

【場 所】外手児童館

【対 象】2年生 定員25名 ※応募多数の場合は抽選となります。

【内 容】工作・レクリエーション・運動遊び など

【帰宅方法】一人帰り・お迎え・学童クラブに戻る(外手児童館学童クラブ在籍児のみ)

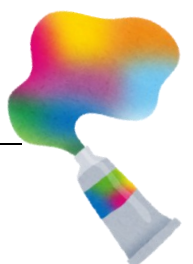
【申 込 み】5月9日(土)9時から5月16日(土)18時まで

→外手児童館1階受付にて申込みできます。

※裏面の申込み用紙と一緒に令和8年度緊急連絡登録票の提出ならびに、
すみチル本登録をお願いいたします。

【抽選結果発表】5月18日(月)

※すみチルメッセージ機能と館内掲示にて発表いたします。
外手児童館HPには後日掲載させていただきます。



【保護者のみなさまへ】

☆フレンドリークラブ参加にあたってのお願い☆

外手児童館では、集団遊びの中で、様々な出会いと体験が出来る場として、

「フレンドリークラブ」という活動を行っています。

集団遊びを通して、友だちと協力し生まれる喜びや楽しさ、グループで1つの事を成し遂げる難しさなどを感じられる活動を行いたいと思います。また、毎週顔を合わせるメンバーで様々な経験・体験を共有し、関係を深めていけたらと思っています。

活動の趣旨と、お子様の参加意思をご確認の上で、お申込みをお願いいたします。

- ・通年登録となりますので、長期休暇期間を除いた5月～3月の活動になります。

【1期】5月～7月 【2期】9月～12月 【3期】1月～3月

- ・令和8年度緊急連絡登録票のご提出及び、すみチル本登録をお願いします。
- ・体調不良等で活動を欠席される場合には、できる限り児童館までご連絡ください。
継続的なお休みが続いた場合、児童館から連絡をする場合もあります。
- ・動きやすい服装、運動靴で来てください。また、水筒やふたの閉まる物で飲み物を持ってきてください。
(※館内冷水機も使うことができますが、混み合うことがあります。)
- ・定員を超える申込みがあった場合には、抽選を行います。
(※参加人数に空きが出た際、抽選で落ちた方から再抽選を行い、その都度お声掛けする場合があります。)



☆お子様が学童クラブに通われている保護者の方へ☆

- ・学童クラブに通われているお子様も、活動に参加することができます。
- ・外手児童館内の学童クラブに所属の方は、学童クラブから直接活動に参加し、終了後は学童クラブに戻ります。
- ・外手児童館学童クラブ外手分室、外手小分室、両国中分室、錦糸中分室に在籍の方は、児童館・学童クラブでの送迎を行っておりません。
- ・各分室から活動に参加される際は活動の日に限り、ランドセルを背負ったまま児童館への来館ができます。
- ・フレンドリークラブ参加決定後に、安心してんしょぼとの帰宅時間設定について、安心してんしょぼとのメッセージ機能にて詳細をお知らせします。
- ・帰宅方法は、児童館からの1人帰り又はお迎えになります。

.....切り取り線.....

<2026年度 フレンドリープラザ外手児童館 2年生フレンドリークラブ 1期 申込み用紙>

ふりがな
【名前】 _____ 【学校名】 _____ 小学校

【学童クラブ在籍】 なし ・ あり (_____) ←在籍学童クラブ名をご記入ください。

【活動終了後の帰宅方法】
 1人帰り お迎え 学童クラブに戻る←(外手児童館学童クラブ在籍児のみ)

【アレルギー確認】 どちらかに○をお願いします⇒ なし ・ あり (_____)

【お子様の気になる点がございましたらご記入ください↓】
(_____)

★職員記入欄★

☆緊急連絡登録票： 提出済み ・ 後日提出

抽選番号：

受付者：

受取日： /