

# 2年生フレンドリークラブ

# 3期利用案内

2年生のみなさん、こんにちは。外手児童館です。

年が明け今年度も残り3カ月となりましたね。外手児童館のフレンドリークラブでは今年度最後のお友だちの追加募集を行い、1月から3期目を開始します。1期2期と参加していなかったお友だちもぜひ参加をお待ちしています！1期2期に参加していたお友だちの申込みは不要です。

3期はチルドレンフェスタやデイキャンプなどのイベントもあります。ぜひみなさんの参加をお待ちしています。

## ◎活動内容予定※予定は変更になる場合もございます。

	日付	タイトル	内容
1	1/23	はじめの会	児童館やお友だちのことを遊びながら知ろう！
2	1/30	節分パーティー	ちょっと早い節分を楽しく体験しよう！
3	2/6	チームで遊ぼう！	チームで協力して勝ちを目指そう！
4	2/13	作って遊ぼう工作タイム	作って遊べるおもちゃ作り&チルフエスポスター製作
5	2/20	職員プレゼント	職員と一緒に遊ぼう！
6	2/27	外で遊ぼう！	温かくなってきた今、外に出て遊ぼう！
7	3/6	おたのしみ会	今年度最後の活動、内容はおたのしみに！

【日 時】毎週金曜日16:30~17:15 (活動日は、上記又は毎月のお便りをご覧ください。)

【活動期間】1月~3月(長期休暇期間はなし) 初回は1月23日になります。

【場 所】外手児童館

【対 象】2年生 追加募集3名 ※応募多数の場合は抽選となります(キャンセル待ち有)

【内 容】工作・レクリエーション・運動遊び など

【帰宅方法】一人で帰るか、保護者の方のお迎えをお待ちするか、お子様と話し

裏面の申込み用紙にご記入をお願いします。

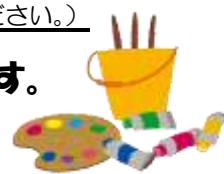
【申込み】1月8日(木)9時から1月14日(水)19時まで

→外手児童館1階受付にて申込みできます。

※裏面の申込み用紙と一緒に令和7年度緊急連絡登録票のご提出と、すみチル本登録もお願いいたします。

☆抽選結果発表…1月16日(金)

抽選結果は館内掲示、外手児童館HPにて発表させていただきます。



チラシをすべてご覧になり、お子さんと目的・内容をご確認の上、お申込みください

## フレンドリークラブにさんかするおともだちへ

### ☆児童館来館にあたってのおやくそく☆

- ・はじまる時間より早く来館した場合はべつのお部屋ですごして待っていてください。その他プログラムへの参加やおもちゃであそぶこともできます。体育室にはいれるのは開始時間5分前からとなります。職員が体育室に来るまでは勝手に入らないでください。
- ・貴重品や鍵、携帯電話などを持ってきた場合は、必ず児童館1階受付にあずけてください。
- ・体調不良で小学校を欠席した日や、具合の悪い場合は参加ができません。
- ・マスクの着用は任意とさせていただきます。おうちの人と話し合ってから来館してください。
- ・児童館に来館したら手洗い・手指消毒をしましょう。
- ・水分補給のため、水筒やふたの開まる物で飲み物は持ってきてください。館内冷水機も使うことができます。

~~~~~ 保護者のみなさまへ ~~~~~

### ☆フレンドリークラブ活動参加にあたってのお願い☆

フレンドリープラザ外手児童館では、集団遊びの中で、様々な出会いと体験が出来る場として、「フレンドリークラブ」という組織活動を行っています。集団遊びを通して友だちと協力し生まれる喜びや楽しさ、グループで1つの事を成し遂げる難しさなどを感じていただきたいと思います。また、毎週顔を合わせるメンバーで様々な経験・体験を共有し、関係を深めていけたらと思っています。

活動の趣旨と、お子さんの参加意思をご確認の上でお申込み下さるようお願い致します。

- ・基本的には、全ての活動に参加してください。通年登録となりますので長期休暇期間を除いた5月～3月の活動になります。【3期】1月～3月
- ・各期毎に追加募集を行いますが一度登録された方は申込み等なく引き続きご参加いただけます。
- ・令和7年度緊急連絡登録票のご提出及びすみチル本登録をお願いします。
- ・体調不良などでお休みをする時は、児童館までご連絡をお願いします。
- ・体調不良以外の無断欠席が続いた方は、キャンセル待ちの方に枠をお譲り頂くこともあります。
- ・動きやすい服装、運動靴で来てください。
- ・参加者は抽選で決定致します。お友だちが抽選で落ちてしまった等の理由でのキャンセルをお受けすることはできませんのでご了承ください。

### ☆学童クラブに通われている保護者の方へ☆

学童クラブに通われているお子様も組織活動に参加することができます。

外手児童館学童クラブに所属の方は学童クラブから直接参加、学童クラブに戻ることができます。外手児童館学童クラブ分室、外小分室、両中分室、錦中分室に所属の方は、児童館・学童クラブでは送迎を行っておりません。各分室から組織活動に参加される際は、活動の日に限りランドセルを背負ったまま児童館への来館が可能です。フレンドリークラブ参加決定後に安心でんしゃぼについて、各学童担当よりご連絡させていただきます。帰宅方法は1人帰り又はお迎えになります。ご家庭で相談の上お申込みください。

#### ~~~~~ 切り取り線 ~~~~~

< 2025年度 フレンドリープラザ外手児童館 2年生フレンドリークラブ 3期 申込み用紙 >

☆☆ 通年登録制になりますので、1月～3月の活動になります。 ☆☆

※①～⑥のご記入をお願いいたします。

- ① 名前： ふりがな ② 学童在籍：なし・あり（         学童） ③ 学校名：          小学校
- ④ FC 後の帰宅方法： ☐ 1人帰り ☐ お迎え ☐ 学童に戻る（外手児童館学童クラブ在籍児のみ）
- ⑤ アレルギー：どちらかに○をお願いします⇒ なし・あり（        ）
- ⑥ お子様の気になる点がございましたらご記入ください↓ ☆緊急連絡票：提出済み・後日提出（        ） No.：          受取日：          / サイン：