

子ども服リサイクル 11月



かねてよりご好評いただいております子ども服リサイクルが、
今回開催形式を変えてより参加しやすくなりました。

「新しいのに…」「もらったけれど…」などお家の収納を圧迫している
子ども服を回収・必要な方へ届けます。

地域のみなさまのご協力どうぞよろしくお願いいたします！

月	火	水	木	金	土	日
				11/1	2 大型のもの 回収のみ (要事前相談)	3 大型のもの 回収のみ (要事前相談)
4	5	6	7	8	9 回収開始 配布開始	10
11	12	13	14	15	16 回収最終日	17 館内整理日
18	19	20	21	22 配布最終日	23	24

回収方法

- *さくら橋コミュニティセンター1階のホールに用意されているハンガーラック、または専用カゴへ、お持ちいただいた衣類やおもちゃをご自身で仕分けしてください。
- *大型のものを持ち込みは事前にご相談ください。

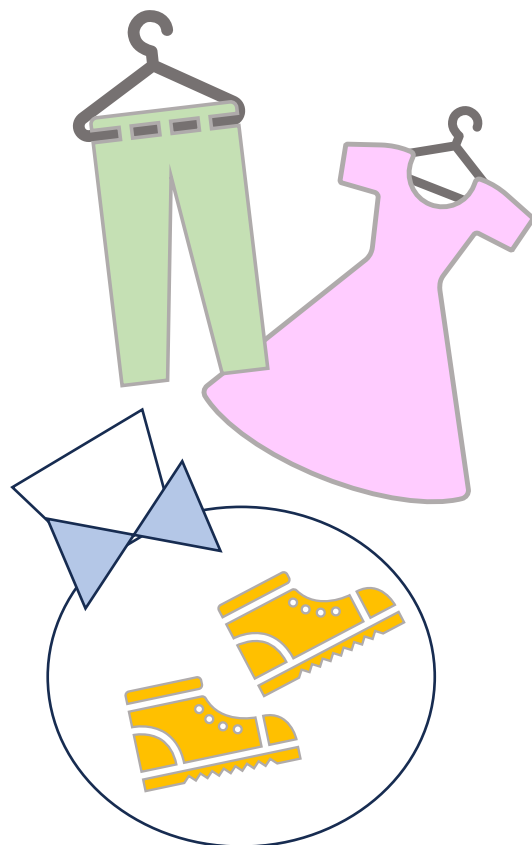
配布方法

- *その日の持ち帰り可能点数を確認して、お好きな物をお持ち帰りください。
(回収量により可能点数は変わります。必ずご確認をお願いします)
- *大型のものは先着になります。希望する方は職員にお声がけください。

回収品

- * 90～160cmの秋冬ものの洋服
- * 下着・くつ下(未使用のみ)
- * 靴(1足ずつ袋に入れてください)
- * ぼうし、手袋など小物衣類
- * おもちゃ(布・紙製以外)

※大型のものは事前にご相談願います。



注意事項

- ◎衣服は、新品またはきれいに洗ったものをご用意ください。
- ◎お名前が書いている場合は、消すか切り取ってお持ちください。
こちらでのチェックはいたしません。
- ◎回収・配布の時間はともに10時～19時です。
- ◎持ち帰りの袋はご持参ください。
- ◎参加される方は名簿記入へのご協力をお願いいたします。
- ◎期間終了後、品物の一部は児童館・学童事業で使用する場合があります。
ます。予めご了承ください。
- ◎転売目的の利用は固くお断りします。



お問い合わせ

さくら橋コミュニティセンター

電話03-3623-2181

担当 やない 筋内・はやかわ 早川・こばやし 小林