



2021年度 さくら橋コミュニティセンター

乳幼児 ひととき預かりのご案内



事業の目的

子育て中の保護者を支援するため
理由を問わず
お子様を一時的に児童館でお預かりします。

ご利用について

○利用対象者

幼稚園・保育園に入園・在籍していない墨田区在住の満1歳（1歳のお誕生日）から小学校入学前の乳幼児です。

※登録(面談)についても同様です（満1歳（1歳のお誕生日）から）。

○利用期間

<2021年度利用期間>

1期

9月 21日（火）～12月17日（金）
【9月7日（火）申し込み開始】

2期

1月11日（火）～ 3月18日（金）
【1月4日（火）申し込み開始】

※上記期間のうち、月・火・木・金曜日を基本とする。（祝日、年末年始を除く）

※小学生の休校日や児童館行事がある日などご利用できない日があります。

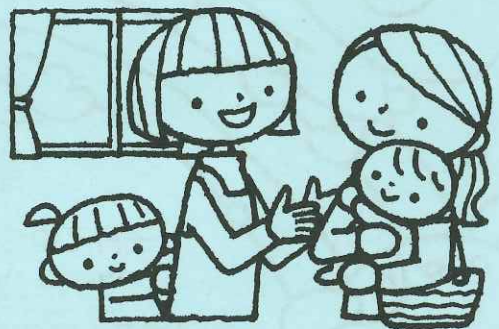
○利用時間

午前9時から12時までの間

1日当たり3時間以内（1時間単位）

※食事・おやつなどの提供はありません。

おやつが必要な方はご持参ください。



○利用回数

同一世帯で週に2回まで

○利用料金

1人1時間につき500円

○利用予約・お支払い

利用日の2週間前から2日前まで（先着順）にお電話又は直接児童館にお越しいただき、ご予約ください。

費用はご利用の当日、お預かりする前にお支払いください。

※おつりが出ないようにご用意ください。

※お預かりする人数は日によって変わることがあります。

（利用枠数 原則 1 名 新型コロナウイルスの感染状況により変更になる場合があります。）

○延長について

利用時間を過ぎてしまった場合、延長分の利用料をいただく場合があります。

時間を過ぎてしまいそうな場合は必ず児童館に連絡してください。

○キャンセルについて

キャンセルの場合はわかり次第必ずご連絡ください。

キャンセル料などは発生いたしません。

当日、ご利用の時間から15分後までに連絡がなければこちらから

ご連絡させていただきます。

登録から利用までの流れ *年度ごとの更新となります*

① 利用登録・面談（7月1日（木）より面談の予約を開始いたします。）

※7月20日（火）～8月31日（火）、12月23日（木）～1月7日（金）は面談を行っておりません。ご了承ください。

利用にあたっては、事前に登録（個別の面談）が必要です。

あらかじめセンターに面談日時の予約をした上、健康保険証と母子手帳をご持参いただき、お子様と一緒に児童館にお越しください。

② 利用予約

お電話又は直接児童館にお越しいただき、ご予約ください。

③ 利用当日登録カード・健康調査票をお持ちください。お子様を預ける前に、費用をお支払いください。

当日の持ちもの

- 健康調査票 □おむつまたはパンツ □おしりふき □汚れものを入れるビニール袋
- おむつを入れるビニール袋(おむつの場合) □着替え一式 □手拭きタオル □水筒、マグ
- おやつ(必要があれば常温の物をお持ちください。)

全ての物に記名をお願いします。

おねがい

- ◇来館前の検温、保護者の方はマスクの着用をお願いします。
※未就学児のマスク着用については保護者をご判断ください。
- ◇常時換気を行います。必要に応じて上着をお持ちください。
- ◇入館時、手指のアルコール消毒、または手洗いをお願いします。
- ◇病気や発熱、予防接種を受けた当日はお預かりすることができません。
- ◇健康状態を知る目安となりますので、預ける前の検温をお願いします。
- ◇お預かりしている間の急な発熱や具合の悪いときはご連絡する場合があります。
- ◇お薬はお預かりできません。ご了承ください。
- ◇ご家族の方に体調不良の方がいる場合、感染症に罹患している方がいらっしゃる時は
ご利用をお控えください。
- ◇持ち物全てに名前の記入をお願いします。

新型コロナウイルス感染症拡大予防の観点から、お子様をお預かりするにあたり、健康チェックを行っております。ご利用時に健康調査票裏面へのご記入をお願い致します。ご理解・ご協力の程、よろしくお願い致します。

