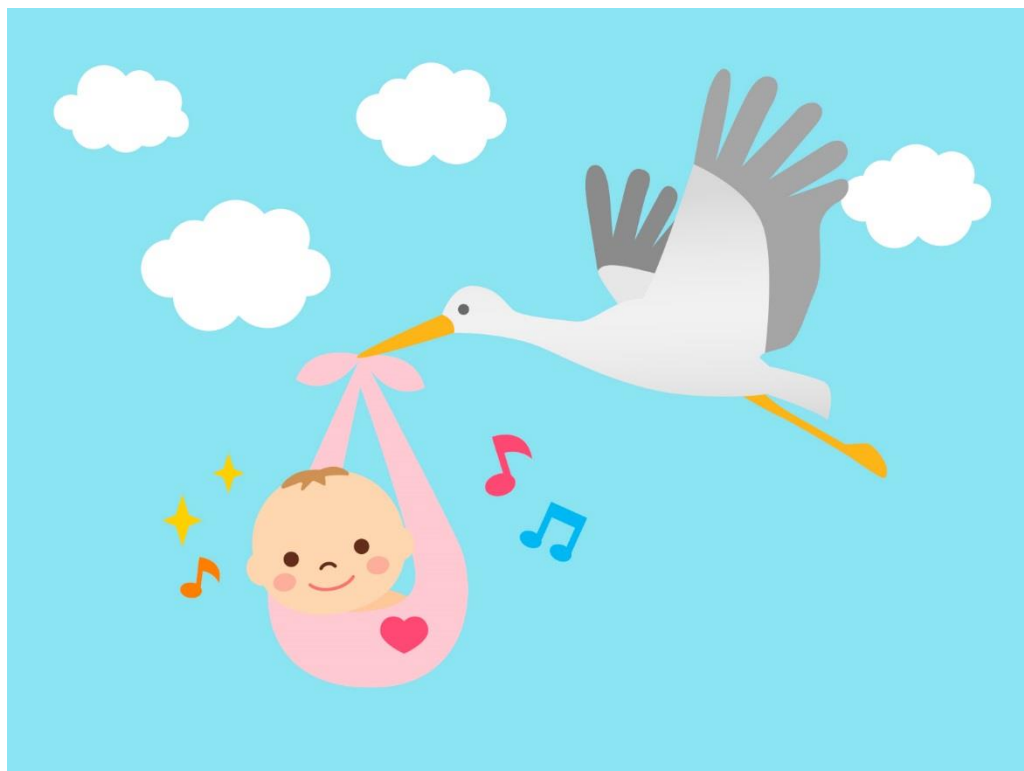


たんぽぽスタート

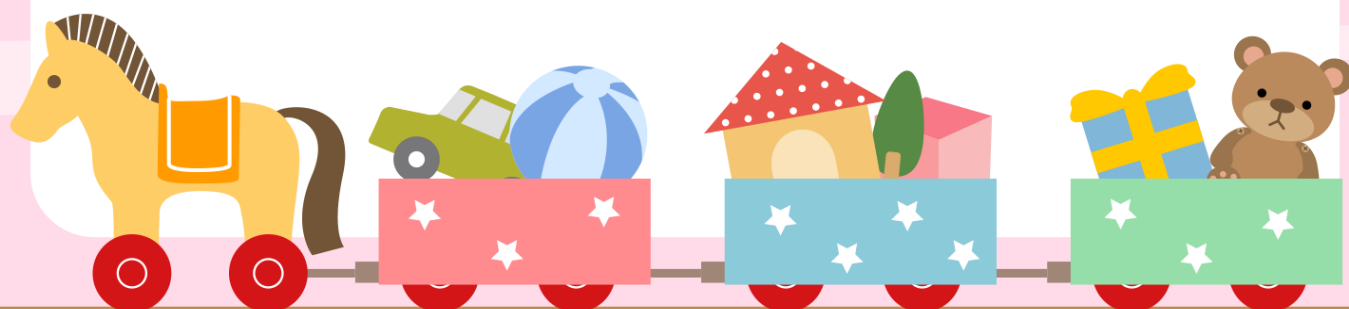


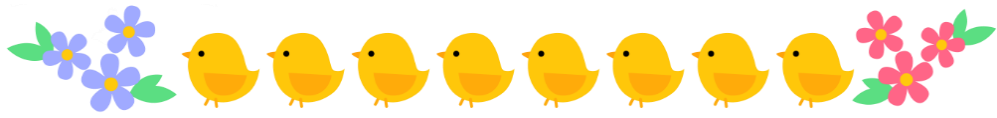
～もうすぐ赤ちゃんを迎えるみなさまに～

粕江で始める子育てに
きっと役に立つ情報を
お伝えします

支援センターが妊婦さんにお届けする
はじめての応援プログラム

それが **たんぽぽスタート** です





	実施日	申込み開始日
①	平成29年 4月22日(土)	平成29年 3月18日(土)
②	6月30日(金)	5月20日(土)
③	9月30日(土)	8月26日(土)
④	12月1日(金)	10月28日(土)
⑤	平成30年 2月24日(土)	平成30年 1月20日(土)

おいしいお茶をご用意してお待ちしています



時間：10:30~12:00

場所：狛江市子ども家庭支援センター（岩戸児童センター内）

※ 狛江市在住の妊娠6ヵ月以上の方が対象です

※ お申込み多数の場合は参加日を調整させていただくことがあります



お申込み・お問い合わせ

狛江市子ども家庭支援センターたんぽぽ
03(5438)6606

開館時間：月~土曜日 9:00~18:00（日・祝日休館）

狛江市子ども家庭支援センターたんぽぽは、
狛江市で子育てをする方を全面的に応援する施設です。
子育てには不安や悩みがあっても大丈夫。
何でも気軽にご相談ください。
とにかく困った時にはセンターに！
狛江市の様々な子育てサービスの窓口と
乳幼児さんが自由に遊べるひろばもありますよ。

〒201-0005
狛江市岩戸南3-15-1
（岩戸児童センター2階）

