

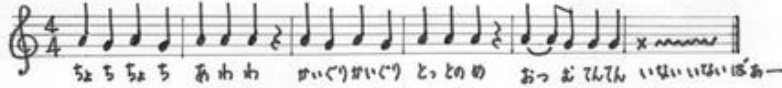


ご家庭でできるわらべ歌のご紹介をします。
ぜひ、楽しんでみてくださいね。

①♪ちよちよちあわわ♪

お座りできるお子さんはママと向き合って、ねんねのあかちゃんは、ママのおひざにのせ、両手を持って一緒に動作する。

～江戸時代から歌われている～
歌謡集「松の落葉」第3巻より



②♪うまはとしとし♪

「いっしょにあそぼうわらべうた」
明治図書より



大人は長座になり、その上にお子さんをのせます。向かい合っても前向きでもOK! うたに合わせてひざを上下にうごかします。



さいごは、足を開いて「どーん」で床におろします。

日常の中でのあるある

保育園、幼稚園ではよく食べてくれているのに、家では全然食べないんです…

A. 少量ずつ小皿に取り分け、食べられたらおかわりにする。

- お弁当箱に入れる。一緒に作る。盛りつける。
- 周りのおもちゃを片づけたり、テレビを消したり…
食事に集中できる環境を整える。
- お母さんもおいしそうに食べて

それでも食べない時も“あるある”

そんな時は、大人だけで美味しく、「いただきま〜す♪」



◇小平市子ども家庭支援センターより◇

ひろばは閉所していますが、個別での相談、電話、メールは受け付けています。

火曜～土曜日の 10:00～18:00 まで職員はおりますのでお気軽にご相談ください。

～こんなとき～

パパママが「やめて」と言っても何度も好ましくないことをする、困った行動を続ける時

→ 困ったことをしている時は、それに対して反応しない（「やめて」という言葉がけもしない）

子どもがその行動をやめた時に、誉める。子どもが聴いてくれる状態になったら、本当に困っているというのを、落ち着いた場所で落ち着いて穏やかに伝える。

※パパママが遊んでくれると思ってしまっているかもしれません。代わりにやって欲しいことをお話し、やってくれたら「ありがとう、うれしいよ。」と伝えられるといいですね。

◆5月 畑の様子◆

すくすく元気に育っています。 開所したら皆さん見に来てくださいね！



トマト



水菜

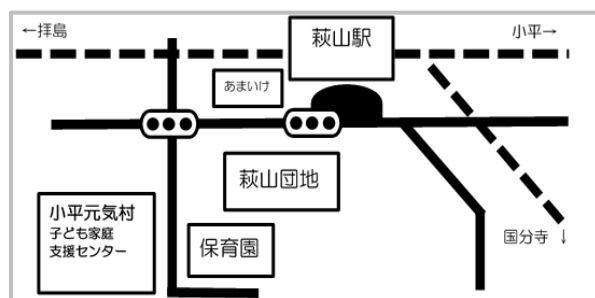


ラディッシュ



ジャガイモ

【住所】 小平市小川東町 4-2-1 小平元気村おがわ東 2 階
【開館日】 火曜～土曜日（日、月、祝日はお休み）
【開館時間】 10:00～18:00
【TEL】 042(348)2100（代表）【FAX】 042-348-2101
042(347)3192（虐待かも、と思ったらご連絡ください）
042(313)2391（ティーンズ相談室）
【メール】 kodomokatei_kodaira@unchusha.com
【HP】 http://fukushi.unchusha.com/kodomokatei_kodaira



駐車場 数台あり
西武線萩山駅より徒歩約 5 分

