

なぞと だっしゅつ
謎解き脱出ゲーム

2024年度 亀戸児童館

12/16 (月) げつ

かめいどじどうかん しゅうかいしつ
亀戸児童館 集会室

かけっこ

きょうしつ
教室



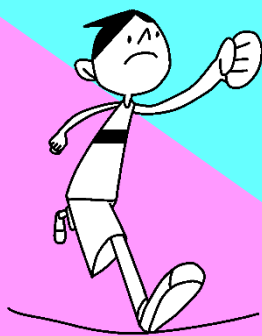
なぞと さいきょう なぞと ちようせん じどうかん だっしゅつ
謎解き×かけっこ!?最強の謎を解いて、かけっこミッションに挑戦!児童館を脱出せよ!
がつ きょうしつ おこな かつ こんかい き
9月にドッジボール教室を行った child's スポーツクラブのスタッフの方が今回も来てくれます♪
なぞと あし はや おし
謎解きをしながら、足が速くなるコツを教えてください~!

にちじ がつ 12月16日(月) にち げつ

ねんせいたいしよう
【1・2年生対象】3:00~4:00

ねんせいたいしよう
【3~6年生対象】4:00~5:00

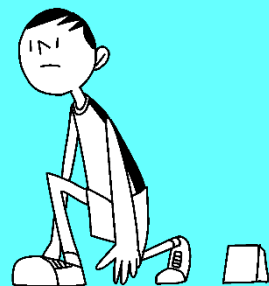
ていいん かくかい めい せんちゃく
定員:各回30名(先着)



も もの すいとう うご ぶくそう うんどうくつ
持ち物:水筒・動きやすい服装・運動靴

もうしこみ
申込:12月1日(日)10:00~

てんわ ちよくせつじどうかんうけつけ もうしこ
お電話または直接児童館受付でお申込みください。



お問い合わせ:亀戸児童館 ☎03-3685-5944 館長:池田洪作 担当:藤田仁美