

ふあみさぽ通信 NO.24



発行/狛江市ファミリー・サポート・センター(指定管理者:社会福祉法人 雲柱社)
〒201-0012 狛江市中和泉 3-12-6 TEL03-3480-1587 / FAX03-3480-1732

<http://fukushi.unchusha.com/izumi/family/index.html>

今年は記録的な猛暑に「節電」ときびしい夏になりましたが、皆さま、いかがお過ごしでしょうか。厳しい暑さの中でもたくさんの活動をしていただき、心より感謝申し上げます。

さて、年に一度の全会員さんのための交流会を11月26日(土)に開催することになりました。日頃気になる事や悩んでる事はありませんか。「こんな時、他の人はどうしてるのかしら？」等々みなさんでお茶を飲みながらお話ししませんか。たくさんのご参加をお待ちしております。

平成23年度ファミリー・サポート・センター交流会

11月26日(土)10:00~ 12:00

和泉児童館 2Fにて 参加費は無料

既に援助活動されている会員さんの体験談を聞きます。

お茶を飲みながら、子育てについてお話ししませんか。

※申し込み・・・11月22日(火)までに電話またはFAXでお申し込みください。



【 会員数 】 (H23. 6. 30. 現在)

利用会員	821名
サポート会員	191名
両方会員	46名
会員総数	1,058名

【 援助活動回数ベスト5 】 (H23、1月から5月)

1. 保育所・幼稚園の迎え及び帰宅後の預かり	436回
2. 保育所・幼稚園までの送り及び迎え	242回
3. 障がい児の迎え及び送り	341回
4. 保育所・幼稚園の登園前の預かり及び送り	245回
5. 学童クラブの迎え及び預かり	231回
活動総件数	1,495回

ただ今活動中です



『ファミサポ制度』

利用会員 N・Yさん

「仕事と育児の両立」という言葉が社会に浸透してきました。自分の会社一つとっても育児補助制度が以前とは比べ物にならないほど充実しました。

だけどその中でも、一番大きな進化が「ファミリー・サポート制度」だと私は思っています。

私が月に2~3回、2人の子ども（5歳と2歳）をみて頂いているのは、なんとお隣さんです！！もともと知っているお隣さんがサポート会員に登録されたので、「ぜひ！」とお願いしました。

このお宅には小中学生のお兄ちゃんがいらっしゃるので、うちの子たちは、一緒に遊んでもらうのが楽しくて仕方がない様子。保育園の迎えから、夕食まで一緒に頂いているだけでも感謝しきれないのに、ベイブレード、イナズマイレブン・・・と、「ちょっと年上の子どもの世界」を教えて貰って、満点笑顔で帰宅する我が子たちです。私自信は子どもの頃団地に住んでいたのでも、自分よりずっと年上のお兄ちゃんお姉ちゃんに混じって遊んでいましたが我が子は、このファミサポ制度がなければ、小中学生と一緒に時間を過ごす機会はあまりなかったでしょう。そう思うと、さらにお隣さんに感謝の念が増す毎日です。

「ファミサポ制度」が、働く親を助けるだけでなく、子どもの世界を広げてくれるものになるとしたら・・・とても素敵なことだと思います。

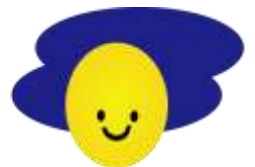


「出発〜」「ちんこう！！」

サポート会員 A・Fさん

サポートの活動を始めて間もない頃、未就園児の男の子をお預かりする機会がありました。まだ片言の言葉しかしゃべれず、事前打ち合わせの時もピタッとくっついていたので、サポート初日はたくさん泣くだろうと覚悟してむかえました。しかし、泣いたのは一瞬。家に用意しておいたプラレールを見るなり、一目散にかけより、夢中で黙々と遊びはじめたのです。また、私が「出発〜」と言いながら電車を走らせると「ちんこう！！」と右手をあげて叫んでくれた時はビックリ！。「何てかわいいんだろう〜♪」と私はメロメロでした。その声が聞きたくて、何度も電車を出発させたものでした。

私の子どもは娘2人。念願だった男の子の親の気分を味あわせてもらった幸せな幸せな時間でした。



平成23年度 ステップアップ講習会を開催いたしました！！

6月20日(火)サポート会員ステップアップ講座がありました。

テーマは「こどもの遊びあれこれ」・・・

栢森幸子先生(岩戸児童センター相談員)からサポート活動中に役に立つたくさんの遊びを教えてくださいました。

「手遊び」「体を使ったもの」「絵描き歌」などは懐かしかったり、新鮮だったり、サポート会員さんは大いに楽しんで下さいました。

感想を紹介します。

- スキップの大切さが良く分かった。
- おもちゃに頼らない遊びの大切さがわかった。
- 遊びの基本は“楽しい！”こと。与えられたモノではなく子ども自らが積極的に“やりたい”と思うこと。
遊び=人生そのものと思った。
- 「手遊びの歌詞や音程を忘れたら作っちゃえばいいのよ」という先生の言葉に励まされ楽しく役立てています。

小学校時代までに十分遊んだ子どもは遊びのなかで身体が鍛えられ工夫することを覚え、他人との関わりを学び、将来心配することなく自立できる。栢森先生がご自分の体験と重ねてお話しされみなさん大いに納得されていました。



発達に合った遊びとは？みなさん考え中・・・



初めてのうた♪楽譜とにらめっこテスト

こんな時
どうする？



活動中の災害

3月11日に発生した東日本大震災におきまして、亡くなられた方々のご冥福をお祈り申し上げますとともに、被災された皆様、そのご家族の方々に心よりお見舞い申し上げます。

ファミサポ活動中に地震などの災害が起こることも考えられます。

そんな時のために会員の皆様にはお願いです。

★災害時の対応（避難経路・避難場所・連絡方法等）を利用会員さんと話し合っておいてください。電話が繋がりにくくなることが予想されますので、メールアドレスの交換もおススメです。

【災害用伝言ダイヤル 171】 知っているとお安心ですね！





センターからのお知らせ



利用会員・サポート会員さんへ

- ★事前打合せの日程が決まった際、センターから書類をFAXしていますが、個人情報ですので、お取り扱いには**十分にご注意**下さい。
- ★援助がなくなった時や終了する時には必ずセンターにご連絡下さい。またお渡ししている個人情報は会員の責任でシュレッター等で処分して頂きますようお願い致します。

利用会員さんへ

- ★ファミリー・サポート・センター事業のサポートの対象児は小学生までとなっています。下にお子さんのいらっしゃる方はセンターで退会の手続きをとらせていただきます。
- ★お子さんの通園先・通学先が変わった方や住所や電話番号・お子さんの誕生など登録時の内容に変更のある方はセンターまでご連絡ください。



今後の予定表




9月10日(土)	事業説明会	和泉児童館	午前11時から
10月 8日(土)	事業説明会	和泉児童館	午前11時から
10月26日(水)	サポート会員講習会	和泉児童館	午前10時から
10月27日(木)	サポート会員講習会	和泉児童館	午前10時から
10月28日(金)	サポート会員講習会	和泉児童館	午前10時から
11月12日(土)	事業説明会	岩戸児童センター	午前11時から
12月10日(土)	事業説明会	和泉児童館	午前11時から
1月14日(土)	事業説明会	和泉児童館	午前11時から
2月 4日(土)	事業説明会	岩戸児童センター	午前11時から
2月 8日(水)	サポート会員講習会	和泉児童館	午前10時から
2月 9日(木)	サポート会員講習会	和泉児童館	午前10時から
2月10日(金)	サポート会員講習会	和泉児童館	午前10時から
2月24日(金)	事業説明会	和泉児童館	午前11時から
3月10日(土)	事業説明会	和泉児童館	午前11時から
3月23日(金)	事業説明会	和泉児童館	午前11時から

★予定は変更されることがあります。参加を希望される際は、センターまでお問い合わせください。

<http://fukushi.unchusha.com/izumi/family/index.html> / TEL03-3480-1587

アドバイザーになりました！

4月からアドバイザーになりました相澤広美です。みなさんにご迷惑をかけない様がんばります！
よろしくお願ひいたします。(*_^*)